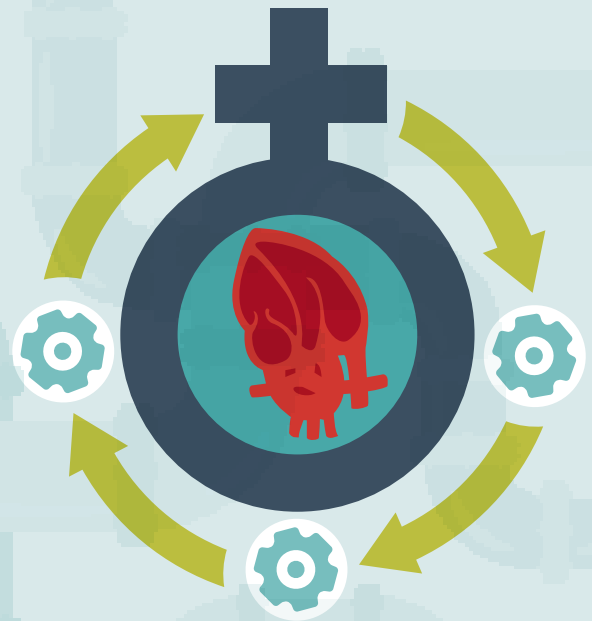


La enfermedad valvular es la tercera causa más común de problemas cardíacos en los Estados Unidos. El corazón hace circular la sangre a través de los pulmones, donde se oxigena y luego se bombea hacia el resto del cuerpo. La enfermedad valvular cardíaca ocurre cuando una o más de las válvulas dejan de funcionar correctamente, lo cual, sin tratamiento, puede potencialmente dar lugar a insuficiencia cardíaca. Estos fallos en las válvulas pueden categorizarse como estenosis o regurgitación. Debido a características propias de su sexo, como el embarazo, las mujeres con enfermedad valvular merecen atención especial.



LA ENFERMEDAD VALVULAR Y LAS MUJERES



1100 17th Street, NW • Suite 500 • Washington, DC 20036
T 202.728.7199 • F 202.728.7238 • www.womenheart.org

www.womenheart.org/heartvalve

WOMENHEART: NATIONAL COALITION FOR WOMEN WITH HEART DISEASE (COALICIÓN NACIONAL PARA MUJERES CON ENFERMEDADES DEL CORAZÓN) ES LA ÚNICA ORGANIZACIÓN DEL PAÍS QUE SE CENTRA EXCLUSIVAMENTE EN LOS PACIENTES Y ATIENDE A CASI 48 MILLONES DE MUJERES ESTADOUNIDENSES QUE PADECEN DE ENFERMEDADES DEL CORAZÓN O EN RIESGO DE DESARROLLARLAS. WOMENHEART ES TANTO UNA COALICIÓN COMO UNA COMUNIDAD DE MILES DE MIEMBROS EN TODA LA NACIÓN, INCLUYENDO MUJERES QUE PADECEN DE ENFERMEDADES CARDIOVASCULARES Y SUS FAMILIAS, MÉDICOS Y DEFENSORES DE LA SALUD, DEDICADOS A AYUDAR A LAS MUJERES A TENER UNA VIDA MÁS LARGA Y SALUDABLE. PARA CONOCER MÁS SOBRE LA ENFERMEDAD VALVULAR Y OTROS TRASTORNOS CARDÍACOS O PARA DONACIONES, VISITE WWW.WOMENHEART.ORG.

FUENTES

American Heart Association. (s/d). Síntomas de problemas de válvulas cardíacas. Extraído de http://www.heart.org/HEARTORG/Conditions/More/HeartValveProblemsandDisease/Symptoms-of-Heart-Valve-Problems_UCM_450832_Article.jsp

Bach, D., Radeva, J., Birnbaum, H., y otros (2007). Prevalencia, patrones de referido, análisis y cirugía en valvulopatía aórtica: Dejando atrás a las mujeres y pacientes en la tercera edad. *The Journal of Heart Valve Disease*, 362-369.

Bluhm Cardiovascular Institute, Northwestern Medicine. (2014). Las mujeres y la enfermedad valvular cardíaca.

Center for Heart Valve Disease. Extraído de <http://heartvalvedisease.nm.org/women-and-heartvalve-disease.html>

Lindblom, D., Lindblom, U., Qvist, J., & Lundstrom, H. (1990). Tasas relativas de supervivencia a largo plazo tras reemplazo valvular. *Journal of American College Cardiology*, 15, 566-573.

Mayo Clinic. (2014). Trastornos cardíacos y el embarazo: Conozca los riesgos. *Healthy Lifestyle, Pregnancy Week by Week*. Extraído de <http://www.mayoclinic.org/healthy-lifestyle/pregnancy-week-by-week/in-depth/pregnancy/art-20045977>

National Heart, Lung, and Blood Institute, National Institutes of Health. (2011). ¿Quién está en riesgo de desarrollar la enfermedad valvular cardíaca? *Health Topics, Heart Valve Disease*. Extraído de <http://www.nhlbi.nih.gov/health/health-topics/topics/hvd/atrisk>

Nkomo, V., Gardin, M., Skelton, T., y otros (2006). Incidencia de la enfermedad valvular cardíaca: Un estudio basado en la población (2da parte). *Lancet*, 1005-1011.

Otto, C. M. (2000). Momento de la cirugía de la válvula aórtica. *Heart*, 84(2), 211-8.

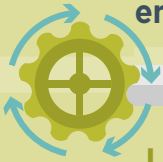
Siu, S. C., Sermer, M., Harrison, D. A., Grigoriadis, E., Liu, G., Spears, J. C., & Colman, J. M. (1996). Riesgo e indicadores de complicaciones relacionadas con el embarazo en mujeres con enfermedades cardíacas. *Journal of the American College of Cardiology*, 96, 2789-2794. doi:10.1016/S0735-1097(96)80361-5

Sliwa, K., Johnson, M. R., Zilla, P., & Roos-Hesselink, J. W. (2015). Manejo de la enfermedad valvular en el embarazo: Una perspectiva global. *European Heart Journal*, 1078-1089. [Disponible como datos electrónicos previos a la publicación]. Extraído de <http://dx.doi.org/10.1093/eurheartj/ehv050>

Women's Heart Foundation. (s/d). Prolapso de la válvula mitral. Extraído de http://www.womensheart.org/content/HeartDisease/mitral_valve_prolapse.asp

LA ENFERMEDAD VALVULAR Y LAS MUJERES

Más de **5 MILLONES** de estadounidenses son diagnosticados con enfermedades valvulares anualmente.



Las válvulas del corazón mantienen el flujo sanguíneo por todo el corazón y el sistema circulatorio.

INDICIOS Y SÍNTOMAS TÍPICOS:

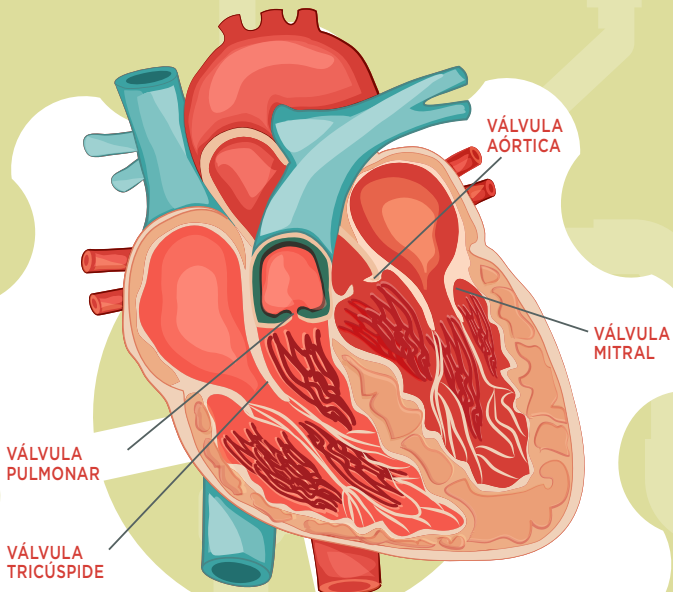
- Soplo en el corazón (diagnosticado por un médico)
- Dolor en el pecho o palpitaciones
- Falta de aire
- Fatiga
- Debilidad
- Mareos/desmayos

FACTORES DE RIESGO:

- Edad (el riesgo aumenta con la edad)
- Diagnóstico previo de una enfermedad del corazón
- Historia de endocarditis infecciosa, fiebre reumática, infarto o insuficiencia cardíaca
- Presión arterial alta, colesterol alto, diabetes, fumar, falta de ejercicio y otros factores de riesgo para acumulación de placa.

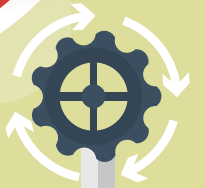
OPCIONES DE TRATAMIENTOS DE REPARACIÓN DE VÁLVULA

- A veces las válvulas cardíacas pueden repararse sin requerir su reemplazo. Por lo general este es el caso en una fuga de la válvula mitral.
- La **valvuloplastia con globo** es un procedimiento mínimamente invasivo en el cual la apertura de la válvula se expande mediante un globo que se inserta en una vena en la pierna.



La enfermedad valvular cardíaca ocurre cuando una o más válvulas dejan de funcionar correctamente, lo que, sin tratamiento, puede potencialmente llevar a insuficiencia cardíaca.

La enfermedad valvular cardíaca es la tercera causa más común de problemas del corazón en los EE. UU.



TIPOS:

LA ESTENOSIS ocurre cuando la apertura de una válvula se estrecha, previniendo la circulación total de la sangre y provocando que el corazón tenga que trabajar más duro.

Los pacientes con estenosis aórtica severa tienen una **tasa de mortalidad del 50%** si no reciben tratamiento.

LA REGURGITACIÓN ocurre cuando una válvula no cierra completamente, permitiendo que haya un flujo de la sangre en retroceso.



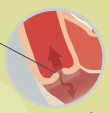
VÁLVULA NORMAL



VÁLVULA ESTRECHA



NORMAL



REGURGITACIÓN



Con la edad, aumenta el riesgo de desarrollar la enfermedad valvular cardíaca en las mujeres.

La enfermedad valvular constituye un reto mayor para mujeres embarazadas, especialmente si la madre presenta una válvula cardíaca artificial o anormal.

OPCIONES DE REEMPLAZO DE VÁLVULAS CARDÍACAS:

- Cuando una válvula no puede repararse, la solución es reemplazarla. Por lo general, una válvula elaborada de tejidos humano, de cerdo, de vaca o de materiales artificiales se inserta durante una cirugía a corazón abierto.
- Hoy hay disponibles muchos otros procedimientos de reemplazo de válvula mínimamente invasivos. El **reemplazo transcatóter de válvula aórtica (TAVR, por sus siglas en inglés)** es el que más se lleva a cabo y ha demostrado buenos resultados tempranos en mujeres.

Deben tenerse en cuenta muchos factores para determinar el mejor tratamiento de la enfermedad valvular cardíaca en su caso, así que asegúrese de consultar con su médico respecto a los pros y los contra de las distintas opciones disponibles.

FORMAS DE VIVIR BIEN CON LA ENFERMEDAD VALVULAR

- Cumplir con los medicamentos
- Hacer ejercicios
- Controlar la presión sanguínea
- Seguir una dieta sana
- Dejar de fumar
- Tener conversaciones abiertas con su médico

WWW.WOMENHEART.ORG/HEARTVALVE